

TABULKA ŠACHET

Šachtové dílce

Prefa Brno a. s.

Poř.	Označení šachty	Kóta terénu	Umístění	Kóta poklopu	Kóta dna vývodu	Kóta dna	Výška šachty	Vyrovnávací prstenec pro poklop šachty	Počet	Šachtový kónus zákrytová deska	Počet	Šachtová skruž	Počet	Stupadla	Šachtové dno uložení dna elastomerové těsnění	Počet
		[m n.m.]		[m n.m.]	[m n.m.]	[m n.m.]	[m]									
1	NS1	216.40	vozovka h = 0.0 m	216.40	212.07	212.07	4.33	TBW-Q.1 63/10	1	TZK-Q.1 150-100/25 Q.1 TBR-Q.1 100-63/58	1 1	TBS-Q.1 100/25 TBS-Q.1 100/50 TBS-Q.1 100/100	1 1 1	ocel. s PE	TBZ-Q.1 150/1525 KOM V max 1200 podkladový beton těsnění pro DN 1500 těsnění pro DN 1000	1 1 4
	Celkem							TBW-Q.1 63/10	1	TZK-Q.1 150-100/25 Q.1 TBR-Q.1 100-63/58	1 1	TBS-Q.1 100/25 TBS-Q.1 100/50 TBS-Q.1 100/100	1 1 1		TBZ-Q.1 150/1525 KOM V max 1200 těsnění pro DN 1500 těsnění pro DN 1000	1 1 4



PREFA BRNO

...jsme tam, kde vy stavíte

Pref. kanalizační šachty

SWECO 
Sustainable engineering and design
(C) 1996-2013

Název stavby-objektu

Projektant

STRANA

TABULKA ŠACHTOVÝCH DEN

Prefa Brno a. s.

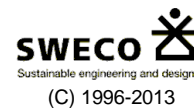
Poř.	Označení šachty	Schémat. značka	Označení dna	Vývod		Hlavní přívod		1.vedlejší přívod		2.vedlejší přívod		3.vedlejší přívod		4.vedlejší přívod	
1	NS1	↓ ○ ↓	TBZ-Q.1 150/1525 KOM V max 12	DN (mm)	TZO-Q 600/900/250	DN (mm)	TZO-Q 600/900/250	DN (mm)		DN (mm)		DN (mm)		DN (mm)	
			stupadla: ocel. s PE	Materiál	žebeton čedič.vyst.	Úhel β	180	Úhel β		Úhel β		Úhel β		Úhel β	
			žlab: beton s nát.	dh[mm]	0	dh[mm]	0	dh[mm]		dh[mm]		dh[mm]		dh[mm]	
			kyneta: 1/2 DN	sklon [‰]	0.0	Materiál	žebeton čedič.vyst.	Materiál		Materiál		Materiál		Materiál	
			nástupnice: beton s nát.			sklon [‰]	0.0	sklon [‰]		sklon [‰]		sklon [‰]		sklon [‰]	



PREFA BRNO

...jsme tam, kde vy stavíte

Pref. kanalizační šachty



Název stavby-objektu

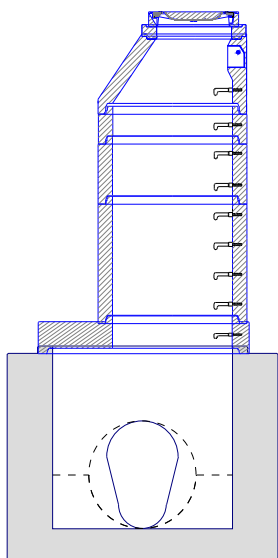
Projektant

STRANA

TABULKA SESTAV ŠACHET

Prefa Brno a. s.

Šachta č.1 NS1



dno TBZ-Q.1 150/1525 KOM V max	
přechod TZK-Q.1 150-100/25 Q.1	1
skruž TBS-Q.1 100/100	1
skruž TBS-Q.1 100/50	1
skruž TBS-Q.1 100/25	1
kónus TBR-Q.1 100-63/58	1
vyr.prst. TBW-Q.1 63/10	1
poklop D 400 vzor BRNO	1
těsnění pro DN 1500	1
těsnění pro DN 1000	4
kóta dna	212.07 m
kóta terénu	216.40 m
rozdíl kót	4.33 m
převýšení nad terénem	0.00 m
výška šachty	4.33 m
stavební výška	4.58 m



PREFA BRNO

...jsme tam, kde vy stavíte

Pref. kanalizační šachty

SWECO
Sustainable engineering and design
(C) 1996-2013

Název stavby-objektu

Projektant

STRANA

TABULKA ŠACHTOVÝCH POKLOPŮ

Prefa Brno a. s.

Poř.	Označení šachty	Třída zatížení	Označení poklopu	Popis poklopu	Úprava kolem poklopu	Výška poklopu [mm]	Počet
1	NS1	D	D 400 vzor BRNO	bez odvětrání, rám vzor BRNO, poklop vzor BRNO	skladba komunikace	115	1
	Celkem		D 400 vzor BRNO				1



PREFA BRNO

...jsme tam, kde vy stavíte

Pref. kanalizační šachty

SWECO 
Sustainable engineering and design
(C) 1996-2013

Název stavby-objektu

Projektant

STRANA